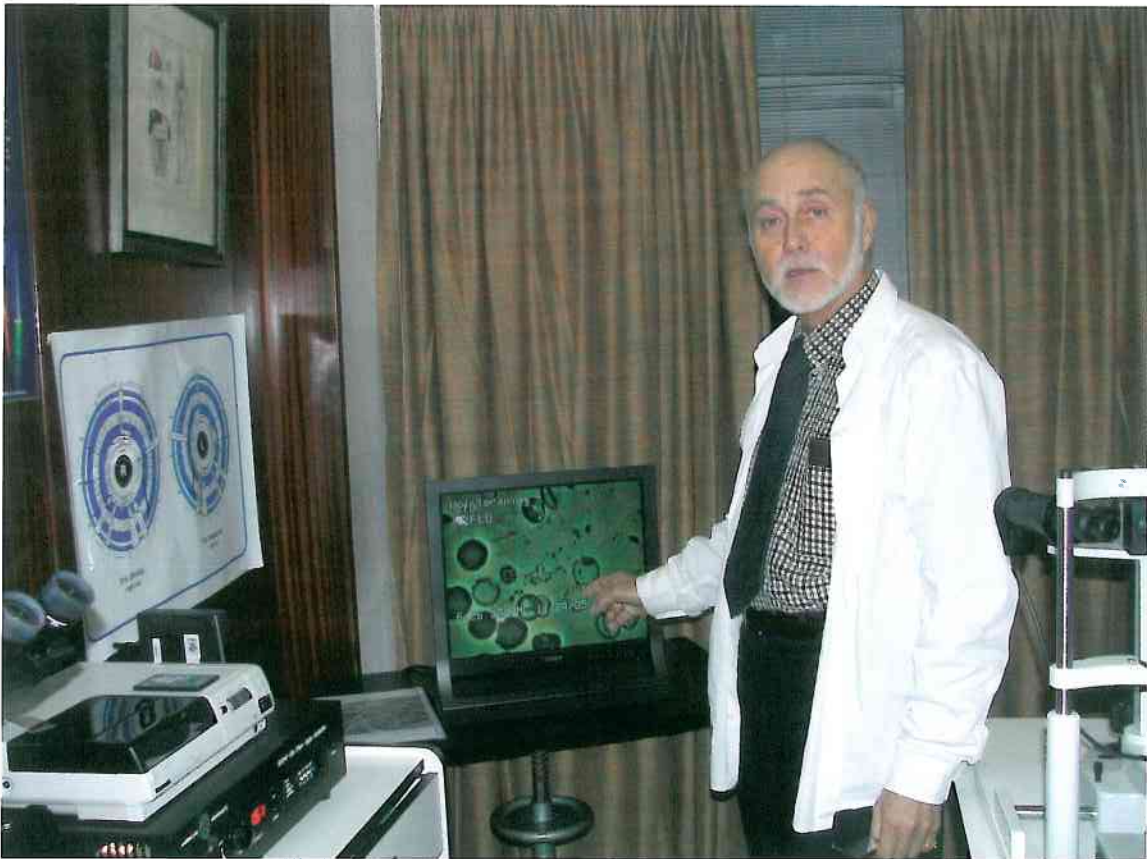


Como medir as deficiências nutricionais e o stress oxidativo através do teste sanguíneo

“Live Blood Analysis”



No Instituto Holiterapias, Serge Jurasunas utiliza um microscópio sofisticado equipado com um sistema zoom que permite uma ampliação de 40 x a 18.000 x possibilitando a observação das partículas mais minúsculas.

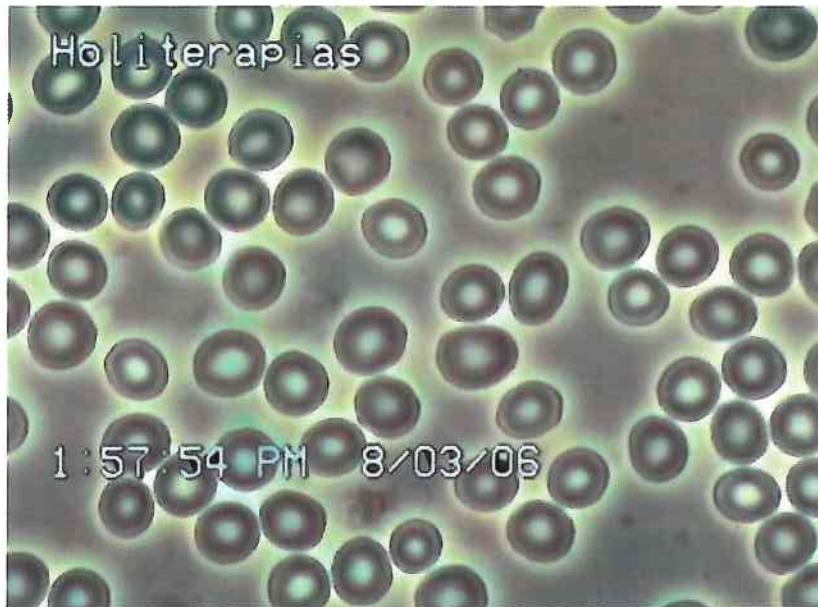


Figura 1 – Exemplo de glóbulos vermelhos em boas condições que circulam no sangue sem toxinas nem bactérias. Boa defesa em antioxidantes.



Figura 2 – Glóbulos vermelhos mostrando formas de membrana totalmente deformadas pelo stress oxidativo, causado pela quimioterapia. Entre outras, existe uma deficiência em vitamina C, E, betacaroteno, SOD, glutathiona que terão tendência a diminuir com a quimioterapia.



Figura 3 – Grande acumulação de placas de lípidos causadas por uma alimentação rica em gorduras e fritos, deficiência em antioxidantes, obstipação crónica e deficiência do pâncreas em produzir enzimas proteolíticas. Esta situação pode ter graves consequências na saúde de um indivíduo.



Figura 4 - Esta figura mostra os glóbulos vermelhos com uma membrana em forma de serrilha. As causas incluem uma má nutrição, má absorção dos nutrientes e deficiência em antioxidantes. No centro dos glóbulos vermelhos observam-se formas bacterianas e fúngicas, sinal de deficiência imunitária e desequilíbrio do Ph sanguíneo.



Figura 5 - Cancro: glóbulos vermelhos desnaturados (células alvo) e com falta de vitamina B1, B2, B6, B12, folato e ferro.



Figura 6 – Esta observação denota uma diminuição das defesas imunitárias e das funções hepáticas. Esta situação é geralmente consequência de abuso de antibióticos que favorece o desenvolvimento de bactérias cada vez mais resistentes.